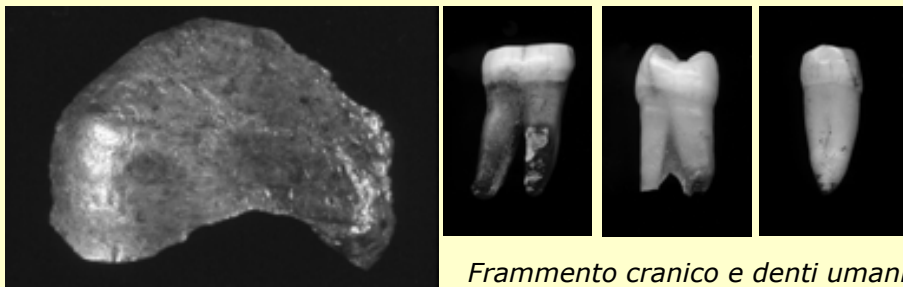
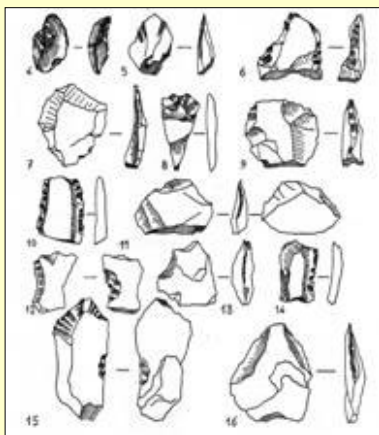


La frequentazione umana

Dalla *Ciota Ciara* provengono resti di uomo di Neandertal



Frammento cranico e denti umani

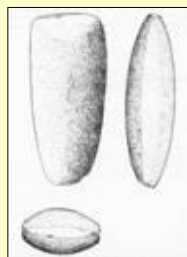


Il *Ciutarun*, la *Ciota Ciara* e il riparo del *Belvedere* hanno restituito anche reperti riferibili alle fasi avanzate del Paleolitico Medio (circa 100.000 - 40.000 anni da oggi), costituiti soprattutto da strumenti *musteriani* su schegge di pietra.

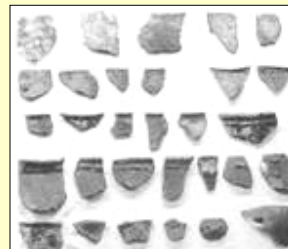
Industrie litiche del Paleolitico

Il ritrovamento di strumenti litici (tra cui asce in pietra verde) nel pianoro di Fenera S. Giulio documenta la presenza di insediamenti neolitici (circa 6000-3500 a.C.).

Ascia in pietra verde proveniente dal pianoro di Fenera S. Giulio



Nella *Grotta del Laghetto* sono stati ritrovati utensili d'osso e ceramica risalenti all'età del Bronzo (circa 1900-1700 a.C.)



Ceramica della grotta del Laghetto



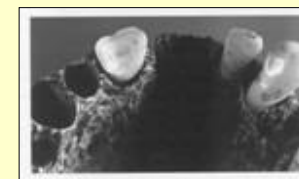
Pugnale in osso proveniente dal *Ciutarun*. Lunghezza 234 mm

Nella *Ciota Ciara* sono state rinvenute una fucina per la lavorazione del ferro e monete romane e bizantine.



Fucina romana

Nella *Grotta dell'Uomo libero*, una grottina a sud del *Ciutarun* sono stati ritrovati alcuni resti umani, tra cui un cranio ed alcune ossa lunghe pertinenti ad una giovane donna di circa 20/25 anni (soprannominata al momento della scoperta Anny).



Anny: marcata usura dell'incisivo centrale di destra